

実現しよう!

八代・天草シーライン

私たちは、八代 - 天草を結ぶ海上道路の早期建設を求めます!

八代 ← 車で10^{片道分} → 天草

8.8km

九州新時代



※写真はイメージです



昭和 60 年 (1985 年) 細川熊本県知事が熊本都市圏を結ぶ 90 分構想を発表。八代・松島町間の自動車道路建設構想も発表されたことがきっかけで平成元年より期成会をつくり運動を展開しています。

整備効果

熊本県南・天草地域相互の交流・連携を強化し、新たな魅力を持つ圏域を生み出す効果があり、さらに、成長著しいアジアの活力を引き込み、九州東西軸の対流を促進し、日本海国土軸・太平洋軸の2面活用に寄与するなど、九州広域圏や国土形成上の観点からも、大きな成果が期待されます。

効果 1 天草市本渡 ↔ 八代IC
120分 → 60分の
所要時間短縮が可能

効果 2 人流や物流だけでなく、
天草地域と九州本土間の
災害時のアクセスルート
確保につながる



<https://yatsushiro-amakusa.com>

※八代・天草シーライン建設を要望する署名運動や、アンケート等を実施しています。詳しくはホームページをご覧ください。

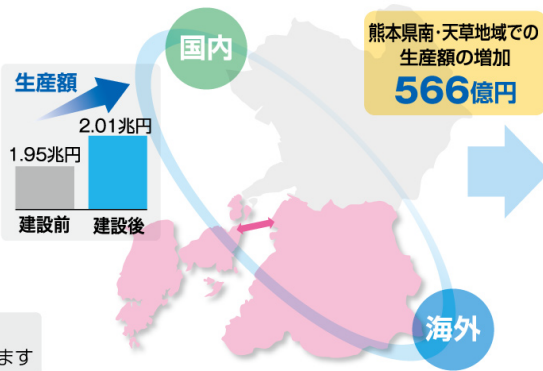
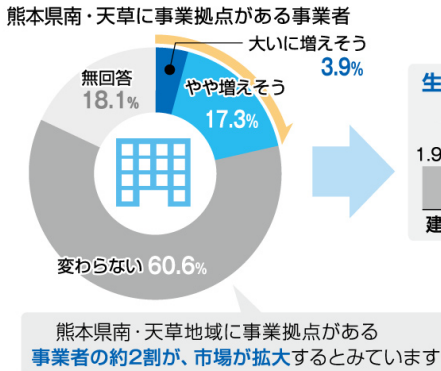
ご意見・ご感想は下記まで

八代・天草シーライン建設促進期成会 (八代市・人吉市・水俣市・天草市・上天草市・氷川町・芦北町・津奈木町・鶴町あさぎり町・多良木町・湯前町・水上村・相良村・五木村・山江村・球磨村・苓北町) / 天草・八代シーライン建設促進民間期成会
八代・天草シーライン建設促進民間協力期成会 (事務局) : 〒866-0883 八代市松江町 290-1-3F 八代経済開発同友会ホームページ
FAX.0965-34-6113 E-mail:jimukyoku@goroyoka-yatsushiro.com <http://www.goroyoka-yatsushiro.com>

八代・天草シーラインの経済波及効果

産業

産業面では熊本県南・天草地域以外の地域に市場が拡大(取扱量・販売量の増加)し、熊本県南・天草地域での生産額の増加が期待されます。



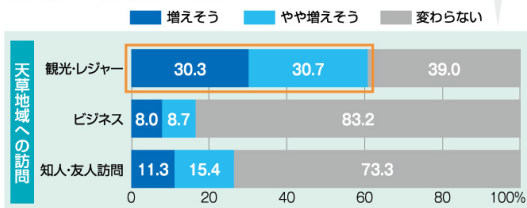
市場拡大
経済波及効果 **783億円/年**
[産業連関表を用いた推計]

観光

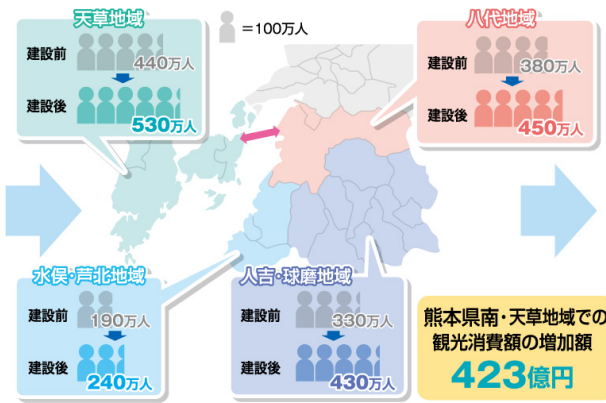
観光面では熊本県南・天草地域へのアクセスが向上し、熊本県南・天草地域への国内外からの観光客増加と観光消費額の増加、滞在日数の長期化が期待されます。

シーラインによって熊本県南・天草への訪問が増えそうと回答した宮崎、鹿児島在住者は5割を超えており、高い訪問意向があります。

上記の高い訪問意向及び他県の事例をもとに、観光客が2割増加*と仮定しています。



*観光客2割増加の仮定は、明石海峡大橋架橋による香川県の観光入込客数の増加率を参考(平成10年度、対前年比15.3%増)

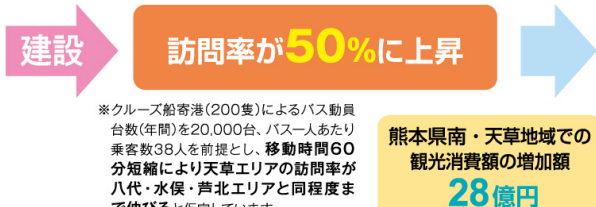


観光客増加
+
滞在日数増加
+
クルーズ船寄港数増加

クルーズ船観光客向けのバスツアーのうち、熊本県南・天草地域を訪問したバスツアーのシェア(平成30年)

熊本県南エリア		天草エリア	計
八代・水俣・芦北	7.4%	0.5%	34.8%
人吉・球磨	26.9%		

2018年の熊本県南・天草地域バスツアー訪問率 **34.8%**



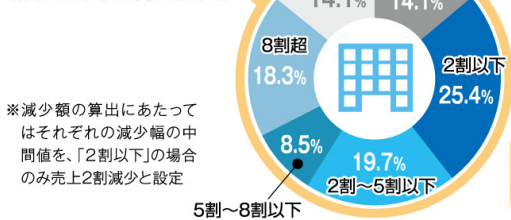
経済波及効果 **579億円/年**
[産業連関表を用いた推計]

災害時

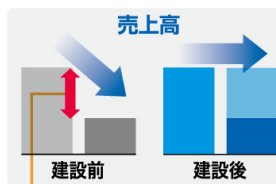
災害時天草五橋ルートが通行できない場合は経済損失が発生するおそれがあり、シーラインにより新たなルートを確認することで売上減少を回避することが期待されます。

天草地域の事業者の約7割が、天草五橋ルートが通行できない場合に売上が減少するとみています。

熊本県南・天草に事業拠点があり域外との取引を持つ事業者



シーラインによる売上減少の回避



代替ルート
天草五橋ルートが通行できない場合のマイナスの経済波及効果 **1,483億円/年**
[産業連関表を用いた推計]

シーラインの実現で、熊本県南・天草地域において、産業面、観光面、災害時のみならず生活面において多様かつ新しい価値が創出され、地域内での好循環が期待されます。

※2019年1月、熊本県南と天草地域の18市町村でつくる「県南・天草地域物流・観光等調査研究会」による調査データより。